



Web SSO SAML Liberty

Cédric Ouvry
Bibliothèque nationale de France

Liberty Alliance Deployment Workshop
Paris

December 7, 2005

- Cas d'utilisation
- Déploiement du toolkit

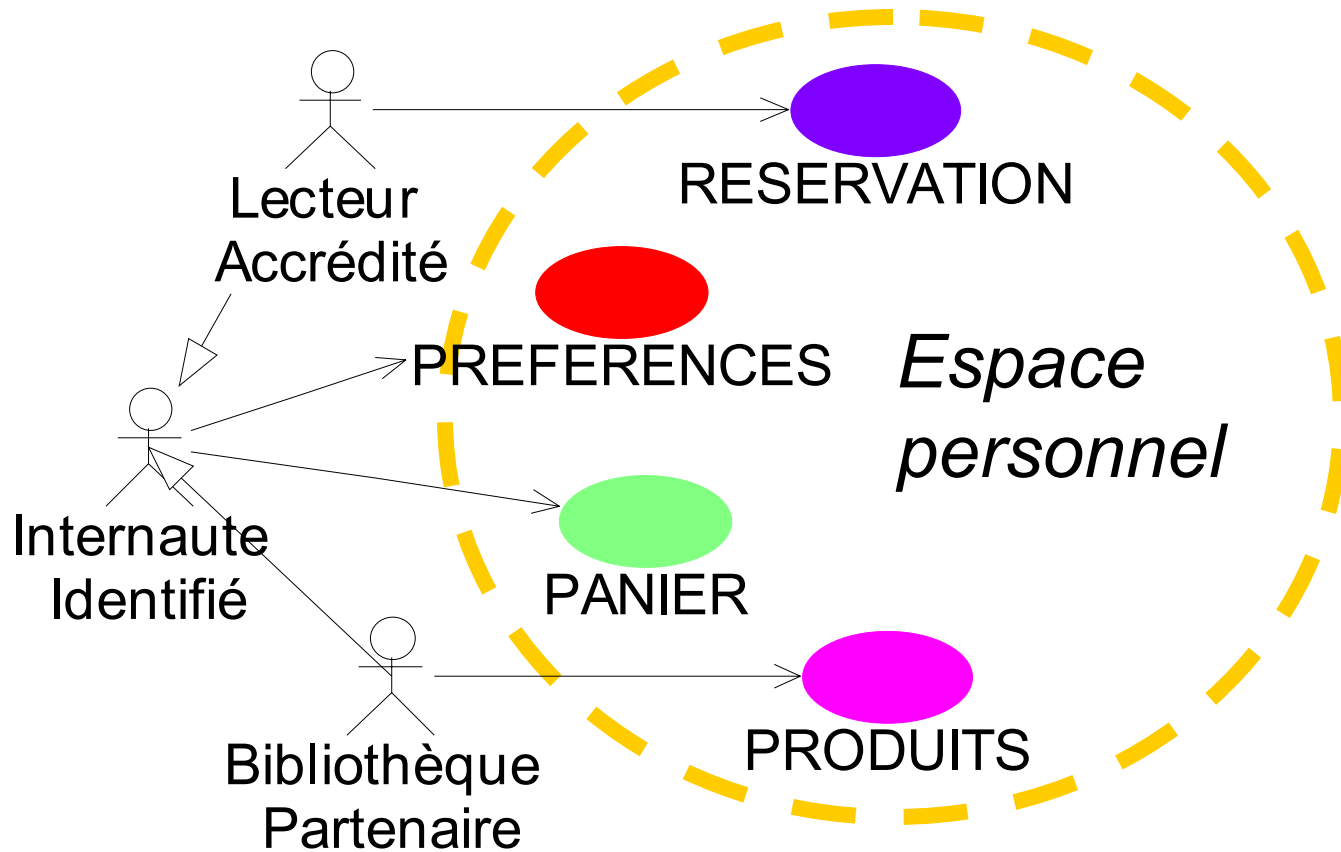
- Production depuis juillet 04
- SAML 1.0 Liberty 1.1
- Intranet et internet

- 20 000 comptes créés
- 4 000 authentications / jour
 - Identifiant et mot de passe
 - carte à puce sur l'intranet

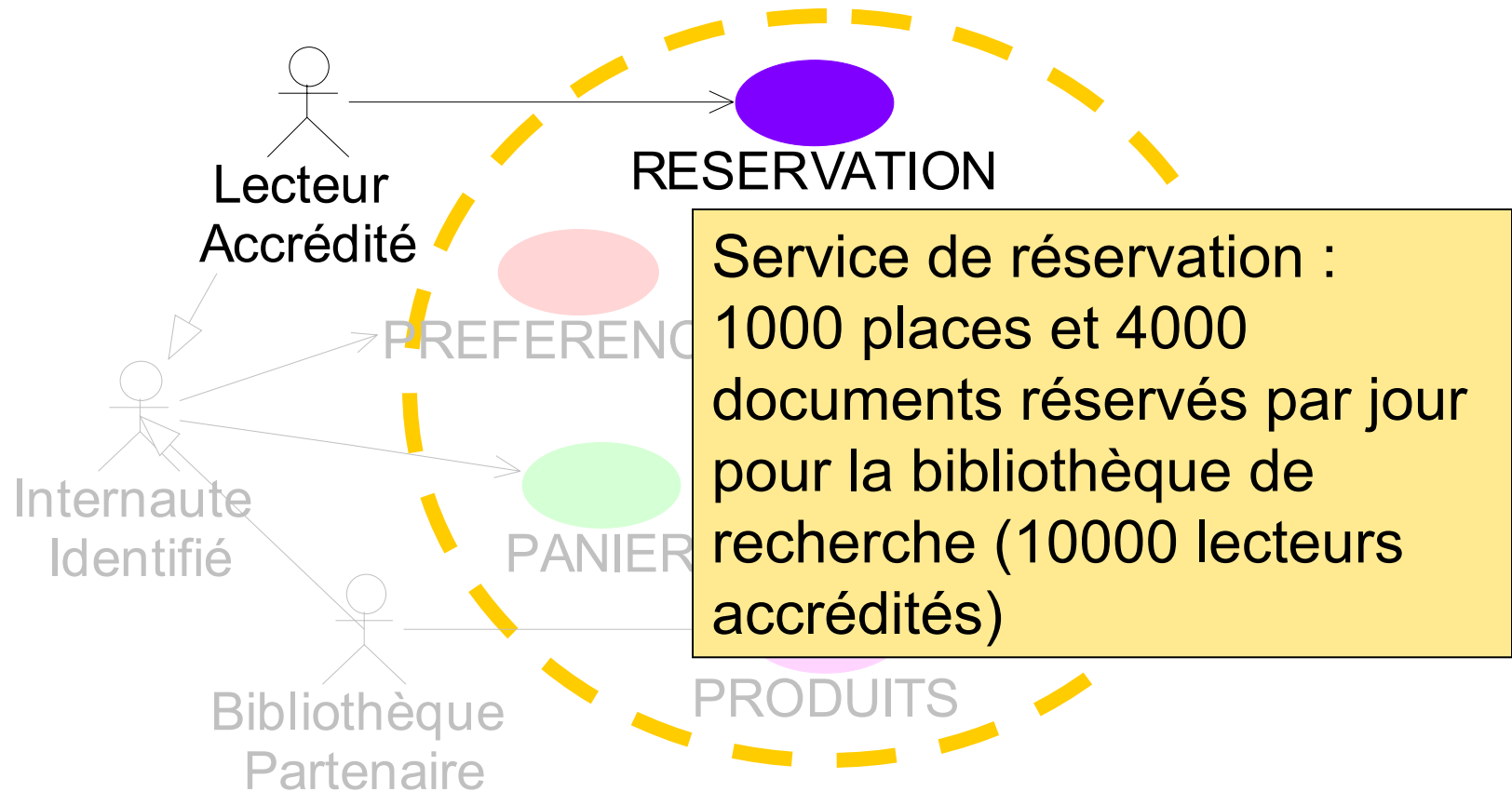
- Cas d'utilisation
- Déploiement du toolkit

- Nouveaux profils
- Nouveaux services
- Navigation cohérente

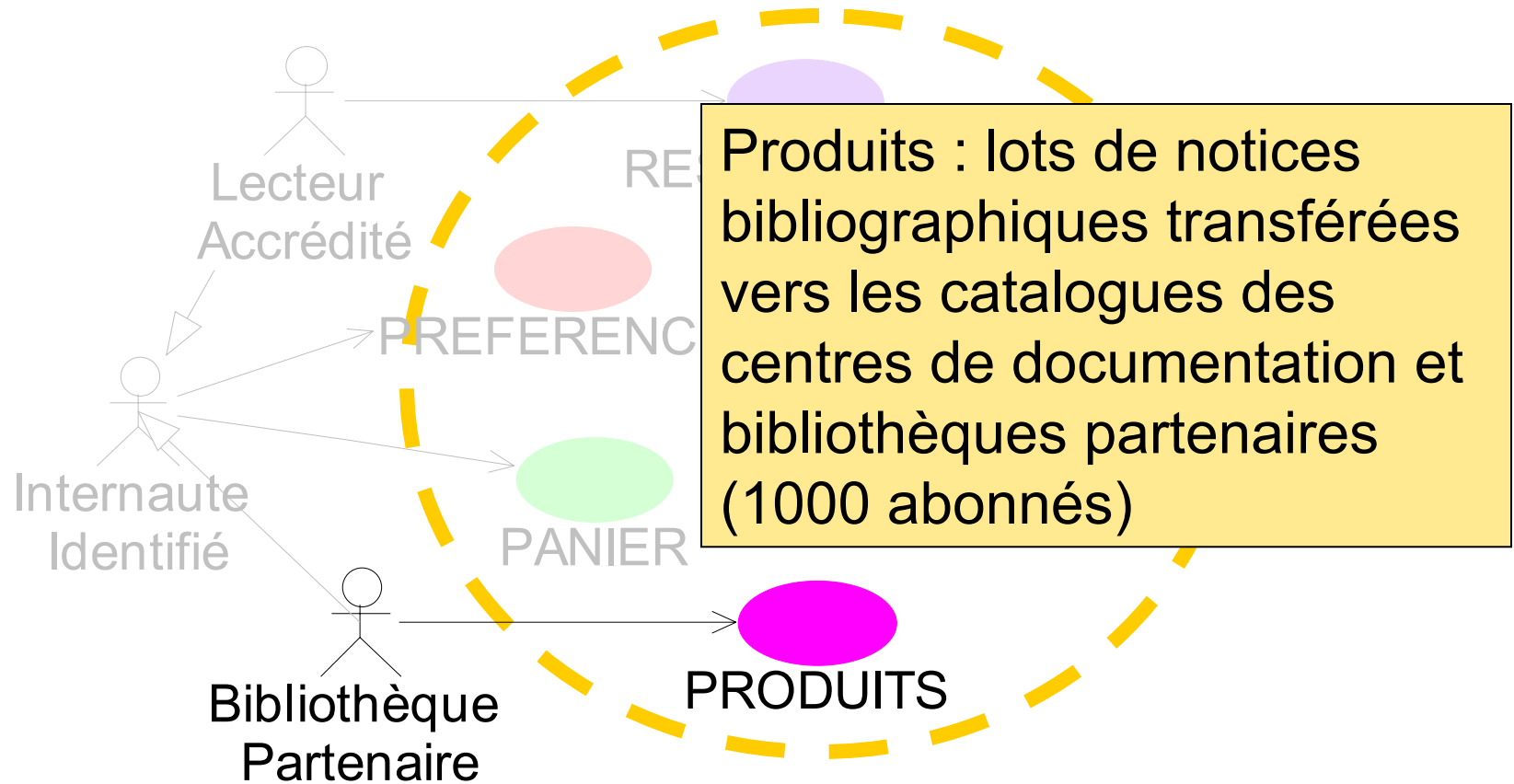
Cas d'utilisation



Réservation

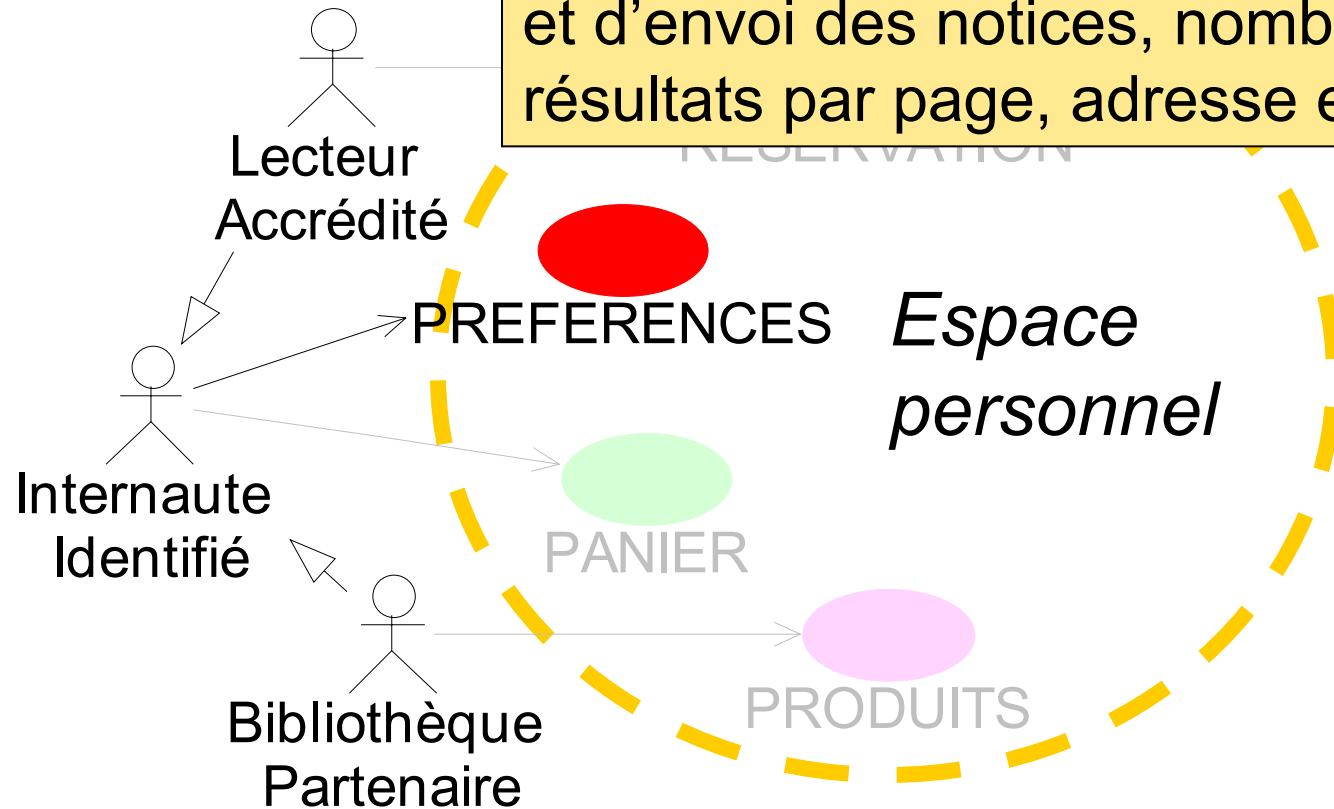


Produits

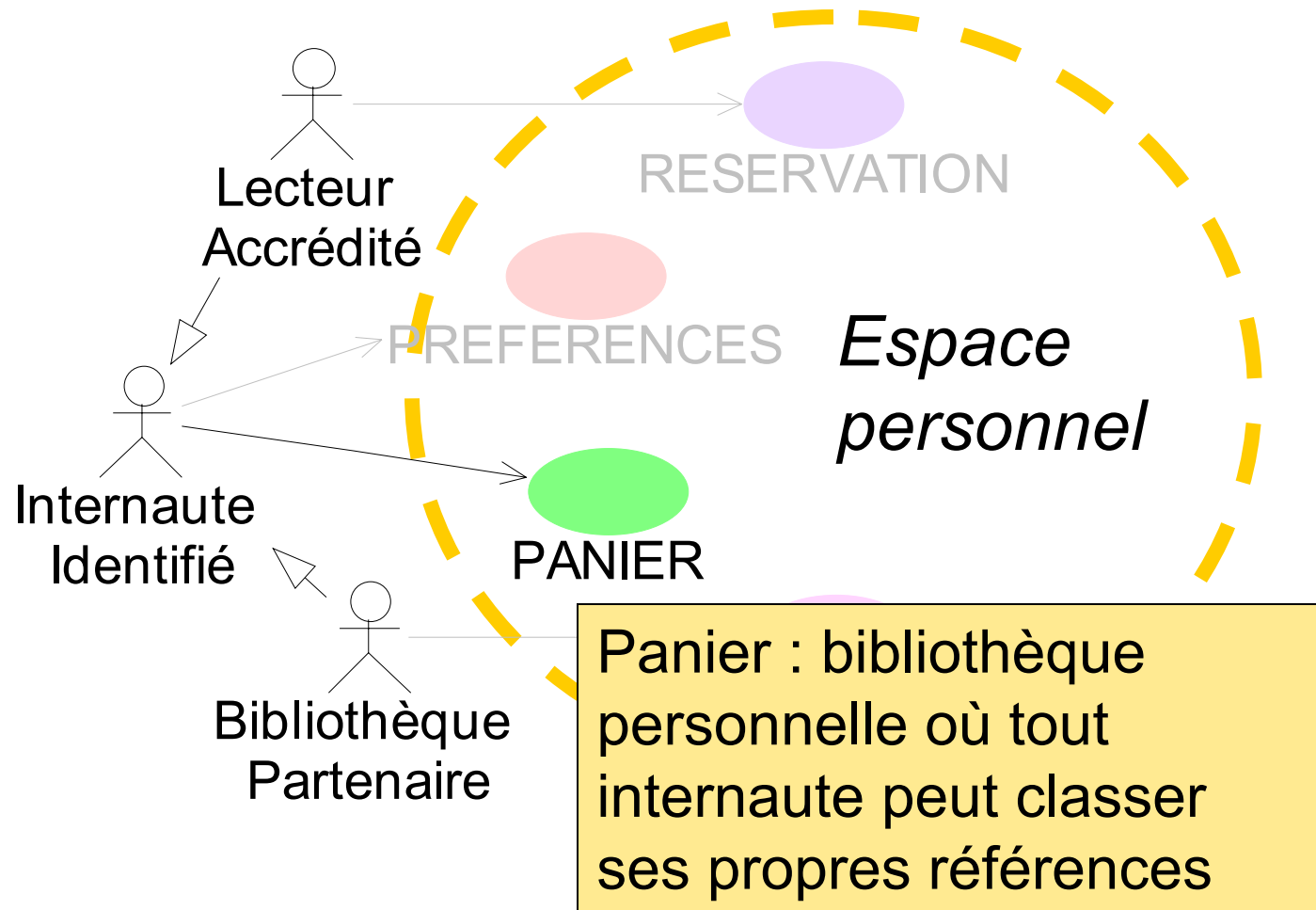


Préférences

Préférences : Format d'affichage et d'envoi des notices, nombre de résultats par page, adresse email



Panier



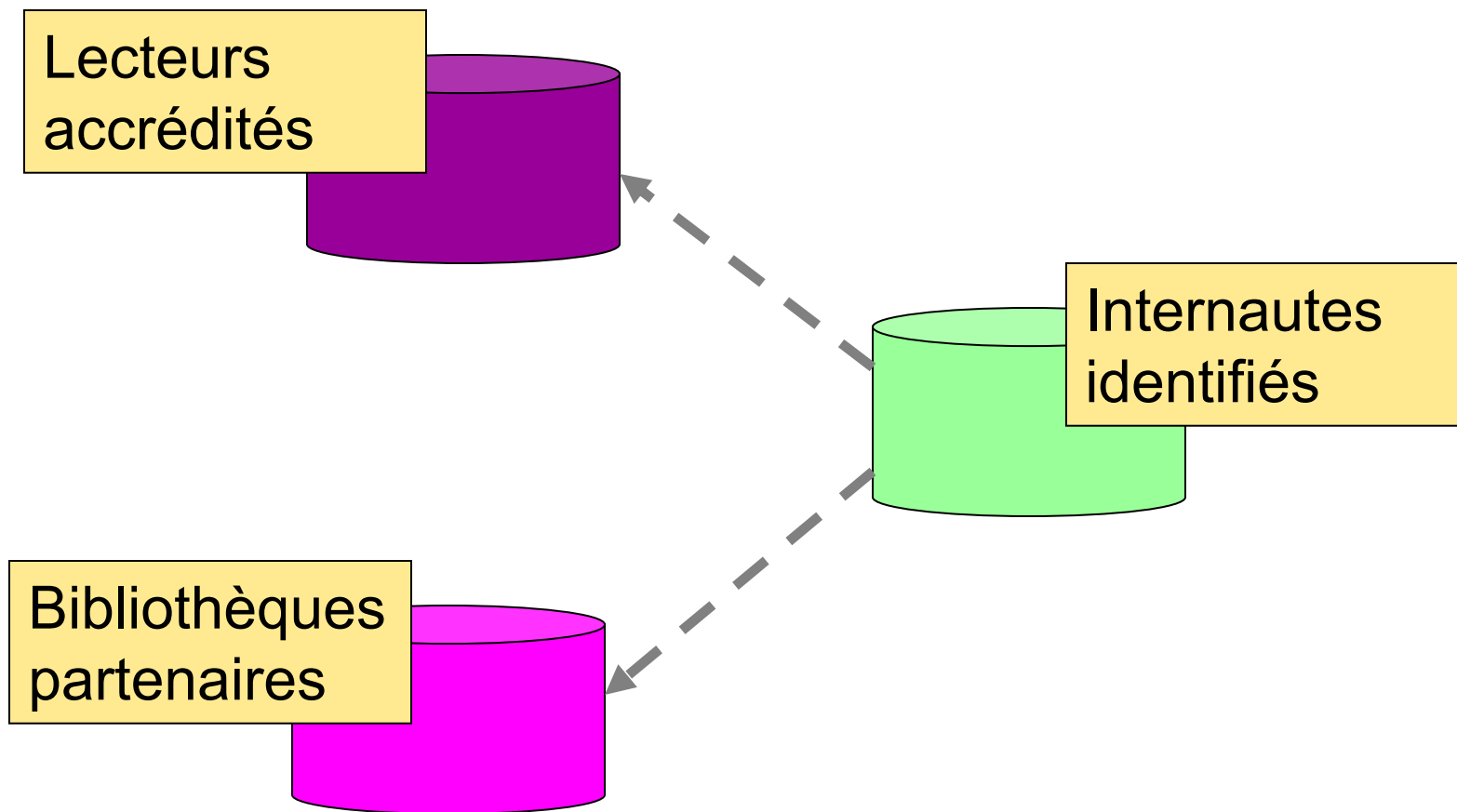
- Cas d'utilisation
- **Déploiement du toolkit**

Objectifs techniques

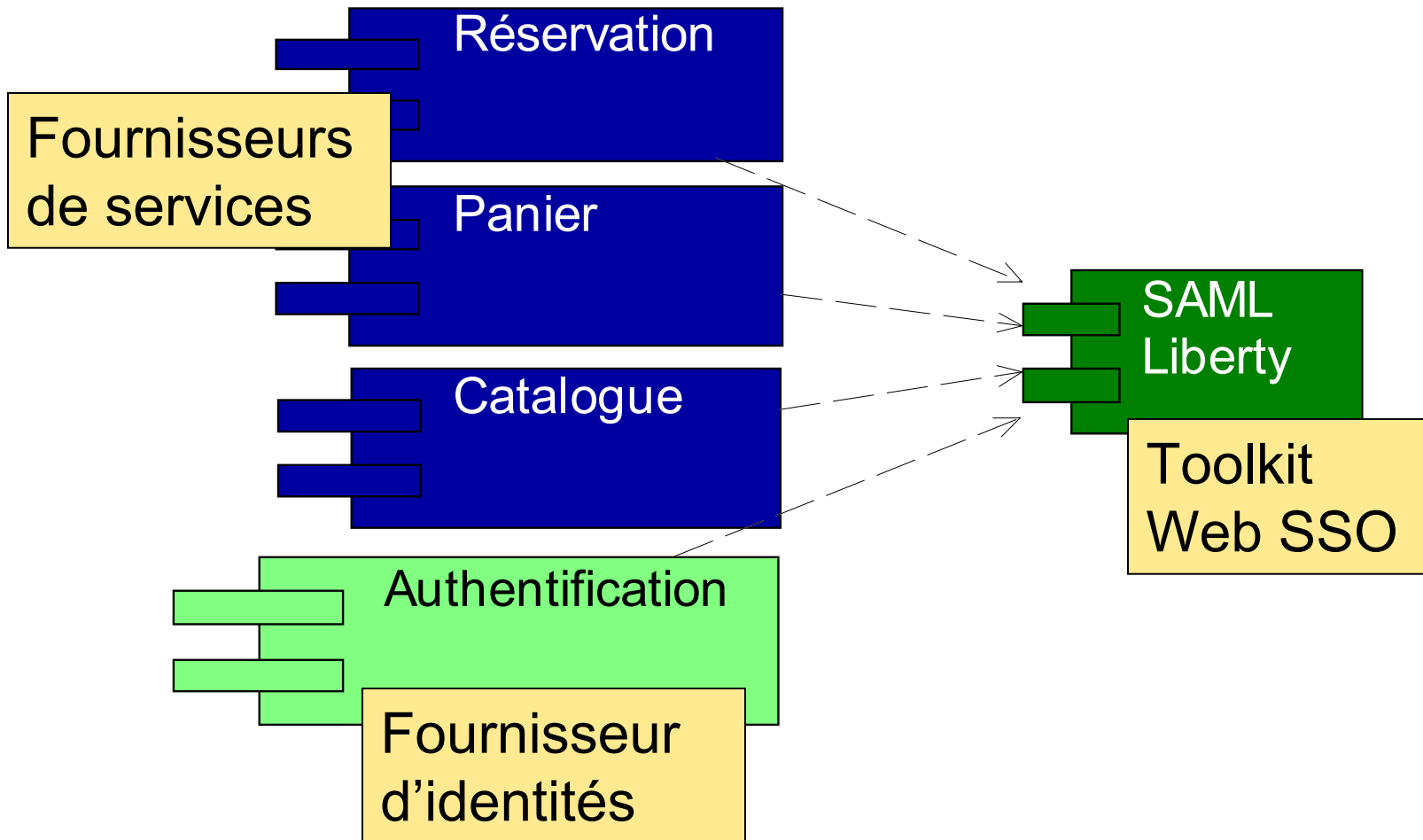
- Un référentiel utilisateurs
- Single Sign-On

- Applications existantes
- Déconnexion globale
- Architecture distribuée

Référentiel utilisateurs

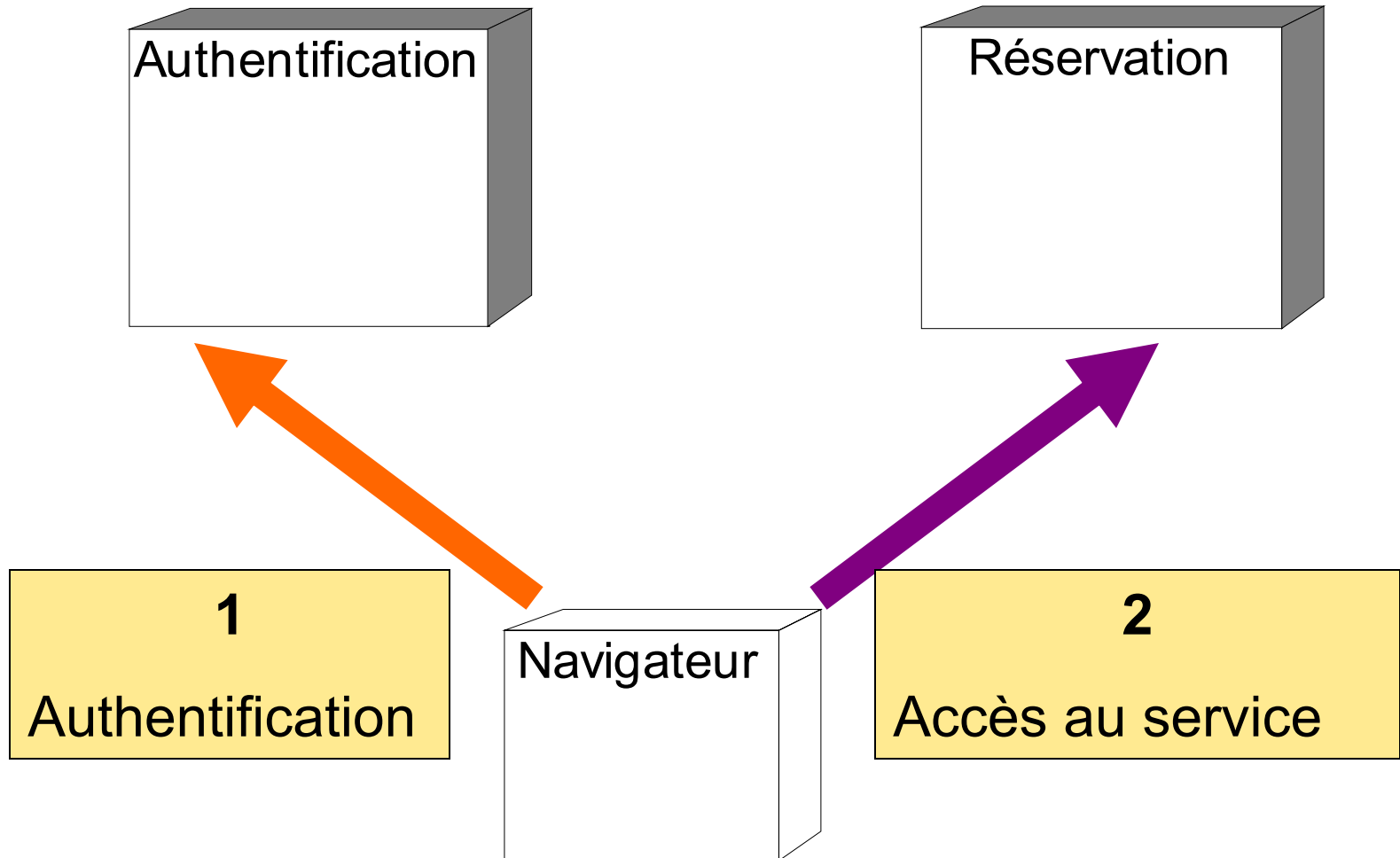


Architecture logicielle

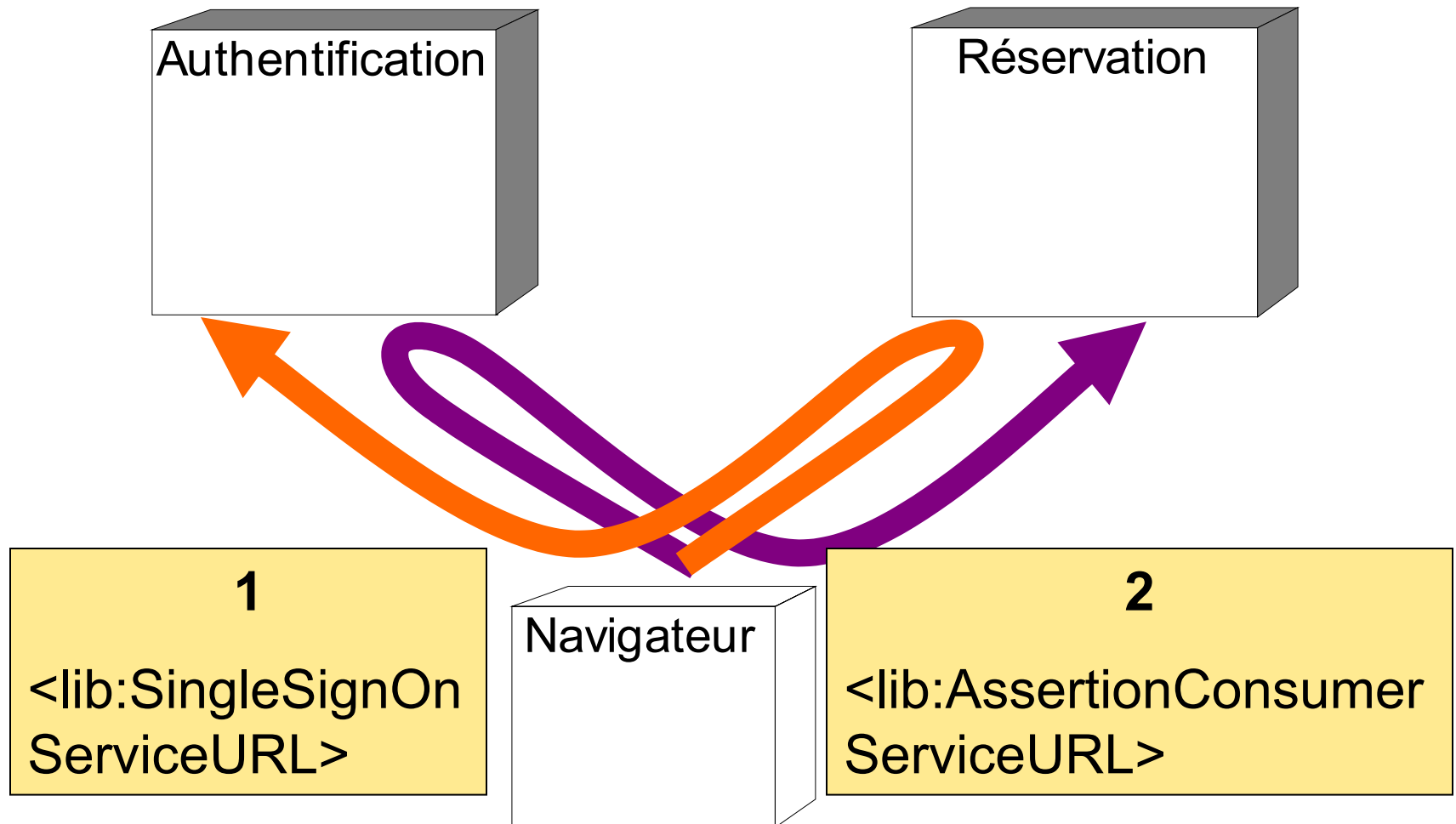


- 2 servlets
- 2 web services
- 2 fichiers de configuration

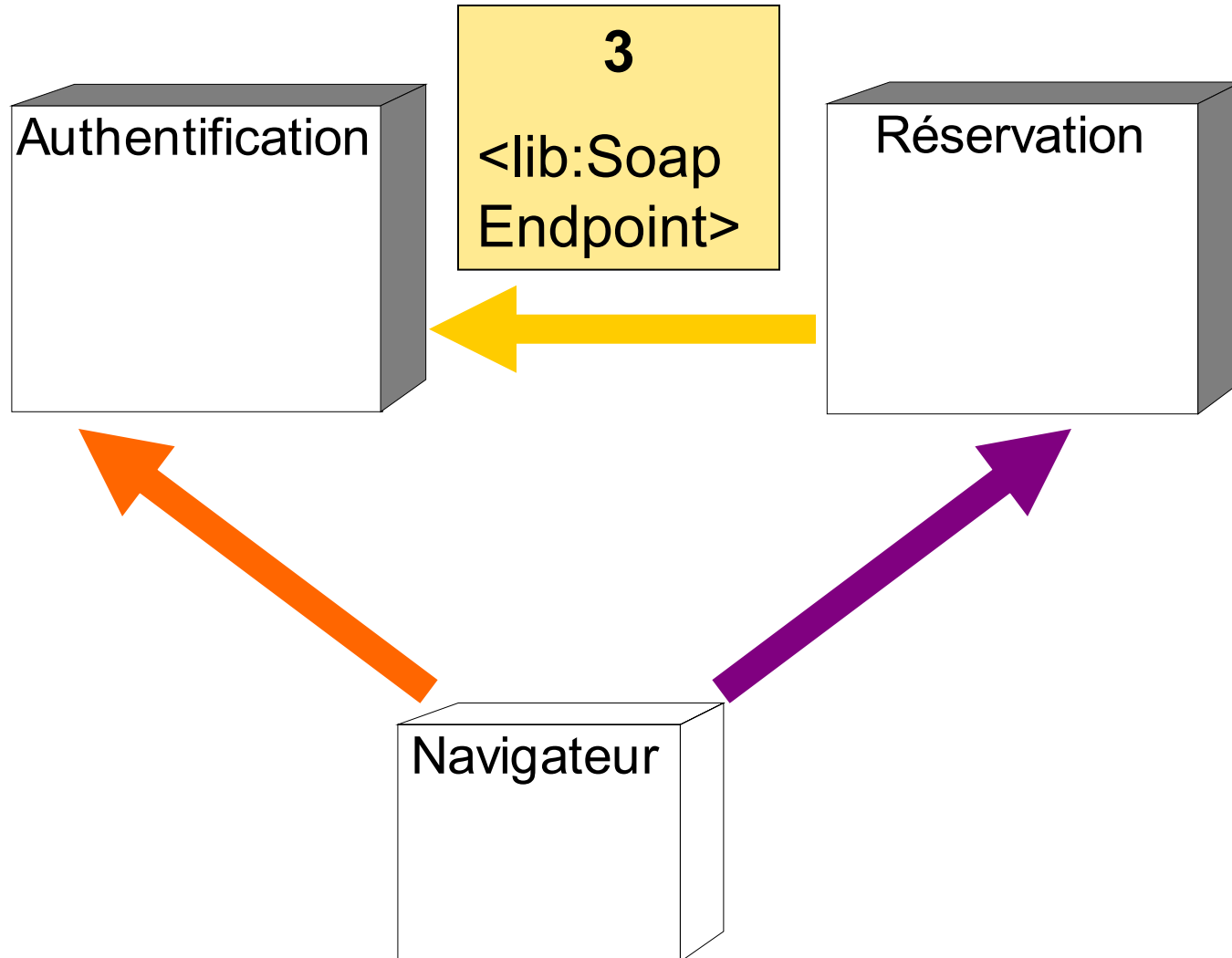
Principe



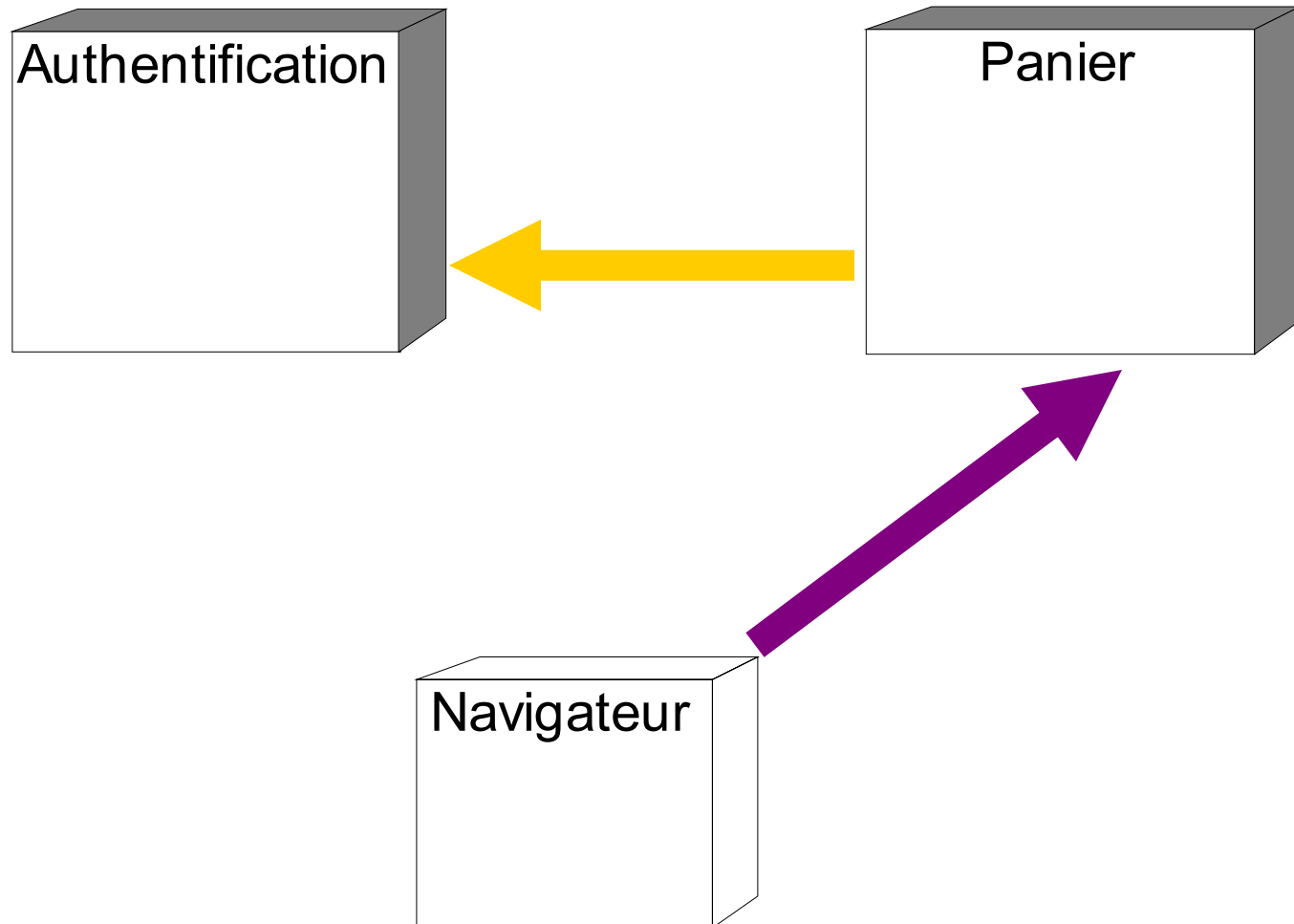
Redirections et servlet chaining



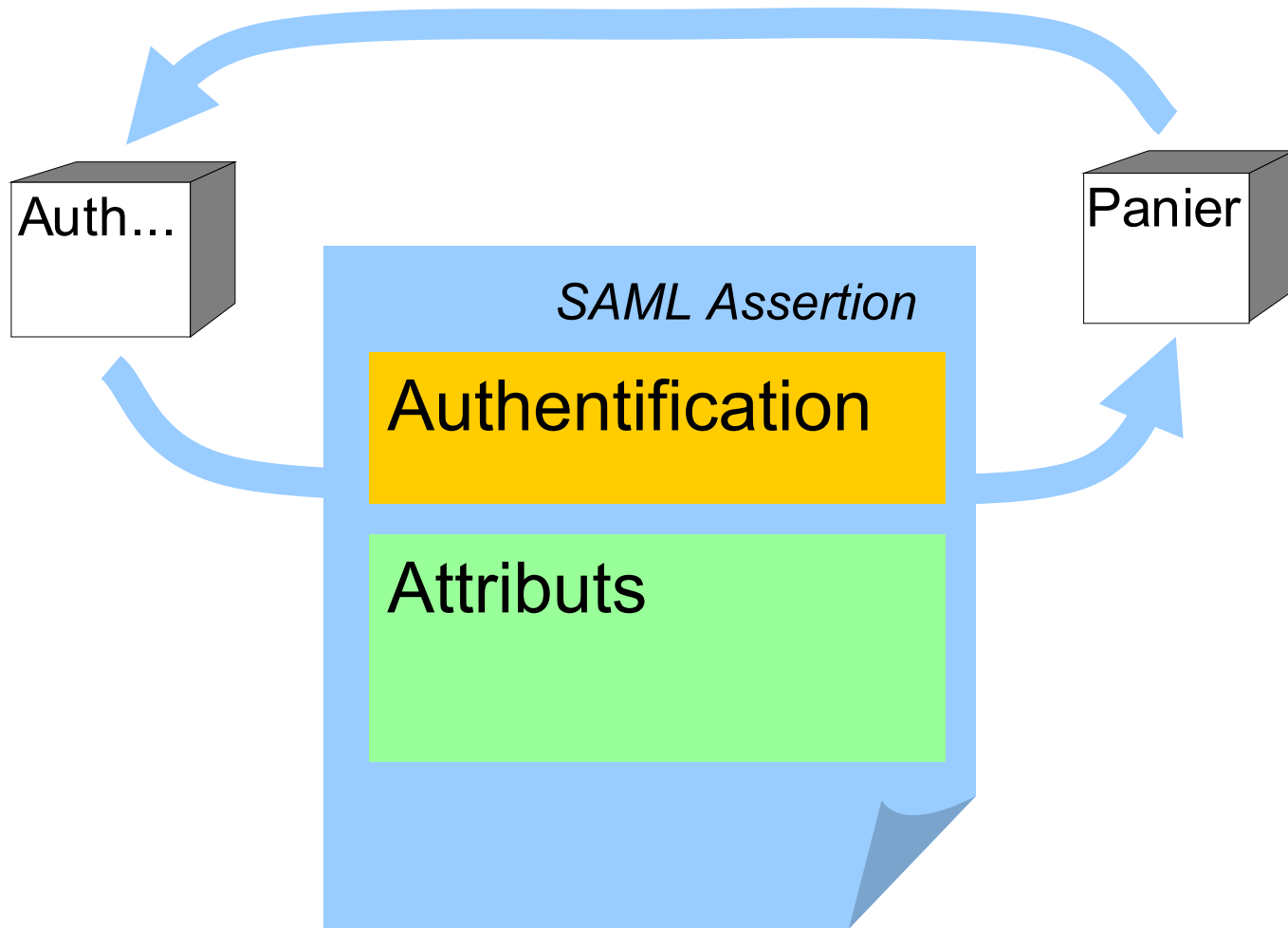
SAML Browser/Artifact Profile



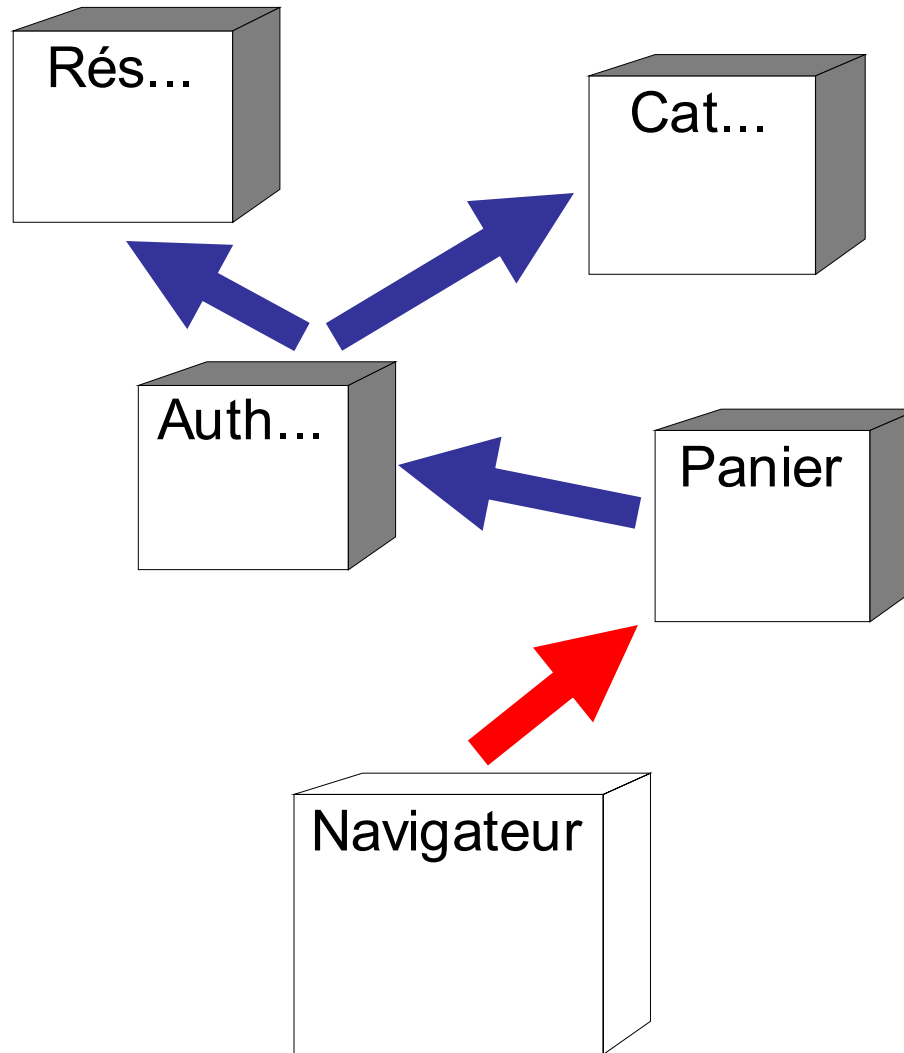
Connexions suivantes



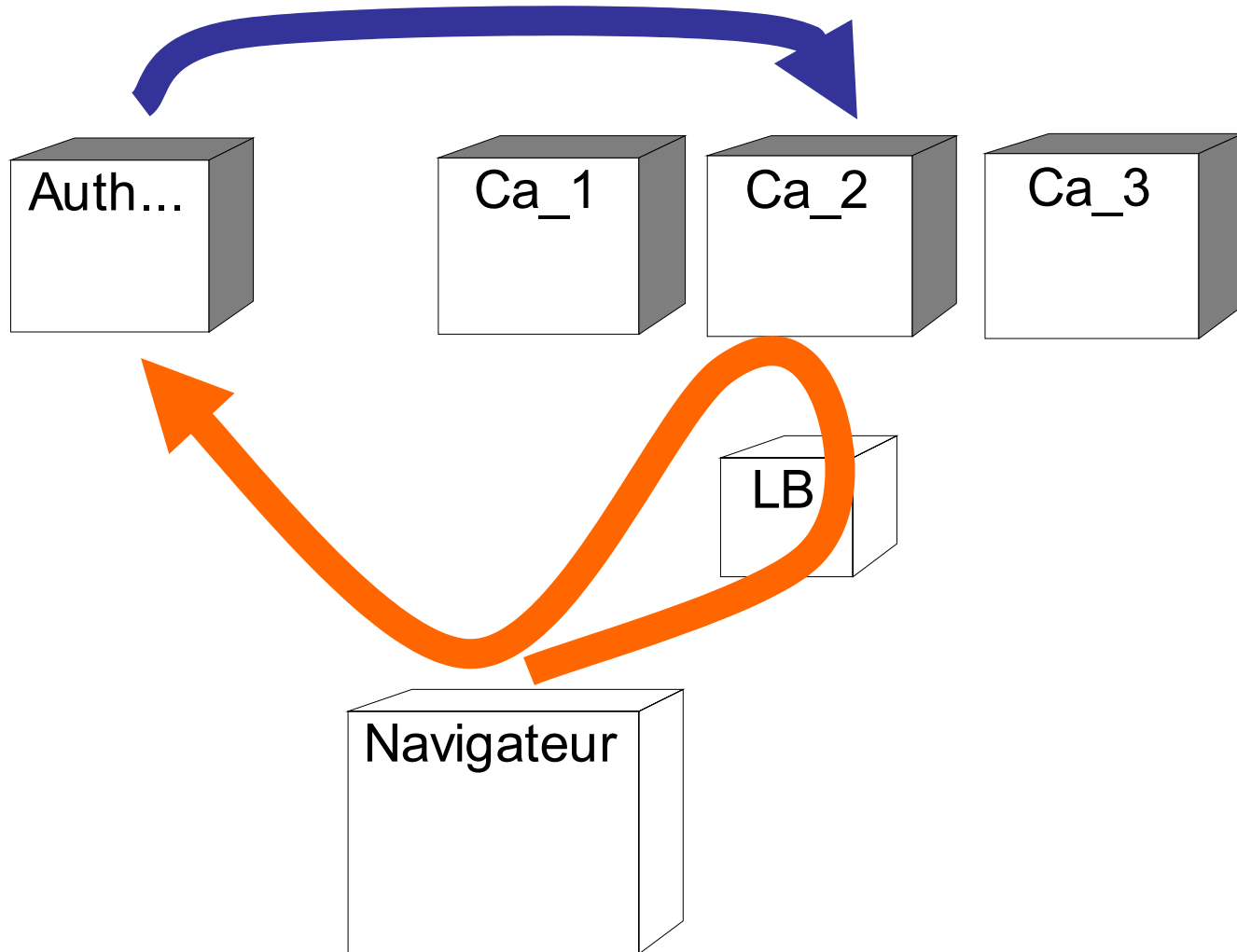
Web service de connexion



Déconnexion globale



Partage de charge



Configuration SP

```
<lib:ProviderID>IdP1  
<lib:SingleSignOnServiceURL>...  
<lib:SoapEndpoint>...
```

...

```
<lib:ProviderID>IdP2  
<lib:SingleSignOnServiceURL>...  
<lib:SoapEndpoint>...
```

...

Configuration IdP

<lib:ProviderID>SP1

<lib:AssertionConsumerServiceURL>...

<lib:SoapEndpoint>...

...

<lib:ProviderID>SP2

<lib:AssertionConsumerServiceURL>...

<lib:SoapEndpoint>...

...

- Réseau
 - Connexions entre serveurs d'applications
- Services et applications
 - Déconnexion Catalogue et pages d'accueil
 - IdP et SP sur la même application

- Plate-forme de tests
 - Tester les échanges entre applications
- Déconnexion
 - Une session terminée sur le fournisseur d'identités empêche la déconnexion globale

- Déploiement 100 j/h, 4 mois
- 9 personnes
 - Développement : 3, Tests : 2
 - Intégration : 2, Réseau et exploitation : 2

- Indépendant de la plate-forme
- Ajout de nouveaux services
- Ergonomie
 - Voir les applications comme une seule

- **Possibilités de fédération**
 - SSO avec les universités
 - Accréditation en ligne
 - Accès aux périodiques électroniques



Web SSO SAML Liberty

cedric.ouvry@bnf.fr

**Liberty Alliance Deployment Workshop
Paris
December 7, 2005**